

STEINBERG Cubase Essential 4



Cubase Essential 4 Osobní produkční systém

Pokud chcete začít přímo na svém pracovním stole s výkonnými nástroji pro hudební kompozici, záznam a mixování hudby, pak program Cubase Essential 4 je základní vstupenkou pro začátečníky do velkého světa Cubase.

Program Cubase Essential 4 pracuje se stejným uživatelským prostředím, jako profesionální verze Cubase 4. To znamená, že pokud jde o audio kvalitu a intuitivní ovládání programu, Cubase Essential 4 obstojí v soutěži se svými většími bratry. Jakoukoliv cestou se dáte, tedy jako sekvencer pro vaše domácí nahrávací studio nebo jako vícestopý záznam ve zkušebně vaší kapely, dosáhnete uspokojivých výsledků za bezkonkurenční cenu.

Vlastnosti:

- Audio + MIDI záznam a mixování
- Sada VST3 Plug-In (včetně univerzálního virtuálního nástroje „HALion One“ a simulátoru kytarového zesilovače)
- Profesionální technologie (32-bitové jádro, 24bit/96kHz záznam)
- Výkonné editory pro MIDI a Audio zpracování
- Databáze „Media Bay“ pro správu zvuků
- „Audio Warp“ – změna délky a ladění (tóniny) záznamu v reálném čase
- Obě platformy: Windows a Mac OS X Universal Binary (kompatibilní s PPC a Macintosh Intel)



Nové vlastnosti:

Program Cubase Essential 4 (dříve řada Cubase SE) nastavil nový standard pro osobní produkci s nabídkou výkonných editačních pracovních nástrojů, s novou sadou plug-in efektů, s virtuálním hudebním nástrojem „HALion One Sample Player“ a obsahuje také velice dobře znějící kytarový zesilovač a více než 60 dalších nových funkcí a vylepšení.

Nová sada VST3 Plug-in

Program Cubase Essential 4 obsahuje zcela novou sadu VST3 audio plug-in efektů, které poskytují mnoho nových funkcí a to jak pro vývojové týmy pracujících s „Plug-in“, tak pro uživatele. Funkce pro detekci ticha zabezpečují, že plug-in pracuje jen v případě, že je na vstupu přítomen nějaký signál. Toto snižuje zatížení procesoru. Systém VST3 plug-in samozřejmě zabezpečuje podporu pro Intel - Macintosh systémy. V programu Cubase Essential 4 je přes dvacet zcela nových plug-in. Navíc některé z předchozích plug-in byly přetvořeny a aktualizovány, což celkem dává 31 plug-in.

Virtuální nástroj „HALion One“



Virtuální nástroj „HALion One“ je speciální verze programu „HALion“, určená pouze pro přehrávání samplů a přichází s kompletní sadou hudebních nástrojů připravených k okamžitému použití. Je odvozen od reálného nástroje firmy Yamaha – Motif. Zvuky tohoto virtuálního nástroje jsou navrženy tak, aby nezatěžovaly paměť počítače a rychle se načítaly.

Přehrávání MIDI souborů pomocí HALion One

Program Cubase Essential 4 umožňuje uživatelům přístup ke kompletní General MIDI zvukové sadě. Soubory SMF (standardní MIDI soubory) je možné importovat a přehrávat přímo použitím nástroje HALion One. Přetažením MIDI souboru počítačovou myší do programu Cubase Essential 4 se automaticky nastaví nástrojové stopy na program HALion One a vybere se příslušný nástroj z GM sady. Uživatel pak již může jen editovat nebo měnit zvuky a přidávat efekty.

Vestavěný simulátor kytarového zesilovače



Jako jeden z VST3 plug-in, tento simulátor kytarového zesilovače, vyžaduje zvláštní pozornost. Nabízí 14 různých kytarových zesilovačů a 10 reproboxů. Snadnost použití zabezpečuje intuitivní grafické prostředí a velice dobře znějící předvolby (presety).

Kytarový zesilovač se stane ještě zajímavějším v kombinaci s dalšími efekty, jako např. Tone Booster, VSTDynamics atd. Celá kombinace může být uložena do předvolby stopy a kdykoliv později může být znovu vyvolána a použita. Vyzkoušejte si zajímavé firemní předvolby.

Audio Warp – změna délky a ladění v reálném čase.

Program Cubase Essential 4 nyní nabízí výkonnou funkci pro změnu časové délky a ladění (tóniny) hudebního materiálu. Audio soubory nyní mohou sledovat tempo projektu nebo tempo stopy bez potřeby offline zpracování. Zvukové smyčky se přizpůsobí tempu daného projektu a dokonce je možné je transponovat v reálném čase. Je zde zabezpečena vysoká kvalita zpracování při minimálním zatížení procesoru. Pro zabezpečení vysoké audio kvality, funkce Audio Warp nabízí různé přehrávací režimy pro různé skupiny hudebních nástrojů (bicí, pady, vokály, sólo,...) a speciální uživatelský režim. Nastavení je možné provádět pro každou audio událost nezávisle. Pro sólový audio materiál je k dispozici speciální „sólo režim, který zabezpečí přirozeně znějící transpozici. Funkce Audio Warp je plně kompatibilní s ACID soubory pro možnost využití knihovny stovek hudebních smyček.

Unikátní „Arranger Track“ (aranžér pro stopy)

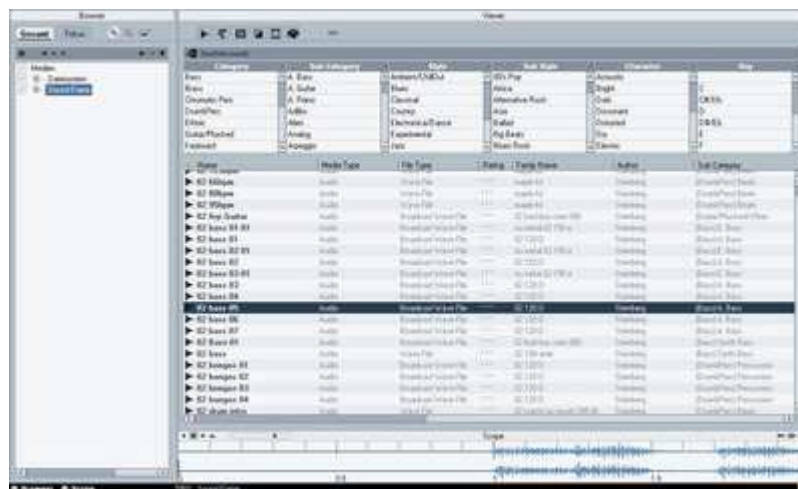


Program Cubase Essential 4 nabízí unikátní koncept pro lineární i na vzorcích založené aranžování. Libovolné lineární aranžmá je možné rozdělit do hudebních sekcí (aranžovacích partů) a transformovat je do nového pořadí přehrávání. Je možné uchovat až 16 různých aranžmá v rámci jednoho projektu.

Pro pokročilejší a více experimentující uživatele nabízí aranžovací stopa speciální funkce:

- Aranžovací party mohou být pro experimentování živě pouštěny v různých aranžmá
- Speciální přehrávací režim umožňuje přizpůsobení aranžovacího řetězce: normální, nekonečné opakování a zastavení po opakování.
- K dispozici jsou také různé vyrovnávací funkce: jeden, více nebo všechny řetězce lze vyrovnat jediným příkazem.

Media Bay – databáze pro správu zvuků



Pro udržení systému v noha zvucích, samplech, zvukových smyček a předvoleb nabízí program Cubase Essential 4 výkonného správce, který se nazývá „Media Bay“. Jedná se o centrum vyhledávání, prohlížení a třídění libovolných typů hudebních souborů (audio a MIDI soubory, instrument a plug-in předvolby, video data a dokonce i soubory projektů). Uživatelsky přívětivý vyhledávací systém pomáhá uživateli velice rychle nalézt požadovaný zvuk nebo zvukovou smyčku. Sekce „Scope“ nabízí funkce pro náhled (náslých). Smyčky je možné poslouchat v tempu projektu a jednoduše importovat pomocí tažení počítačovou myší.

Instrument stopy

Program Cubase Essential 4 nabízí nový typ stopy – nástrojová stopa (Instrument Track). Tímto je zabezpečen velice rychlý způsob využití virtuálních hudebních nástrojů. Nástrojová stopa (jako alternativa využití VST racku) poskytuje jeden MIDI vstup a jeden stereo výstup v rámci jedné stopy. Nastavení VST nástroje a příprava k hraní je nyní otázkou jediného kroku. Omezením je tu skutečnost, že virtuální nástroj a nástrojová stopa nabízejí pouze jeden MIDI vstup a jeden stereo výstup. Samozřejmě VSTi rack je možné využít stále stejně – standardním způsobem, jak tomu bylo u předchozích verzí programu Cubase.

Předvolby stopy (Track Presets)

Jednou z nejmocnějších nových vlastností programu Cubase Essential 4 jsou předvolby stop, které pracují v souvislosti s novou funkcí „Media Bay“. Předvolby stopy jsou kompletní nastavení parametrů dané stopy, kanálu. Jsou k dispozici pro audio, MIDI i nástrojové (Instruments) stopy. Dokonce je možné uložit kombinaci stop, jako vícenásobnou (Multi-Track) předvolbu. Většina nastavení stop a mixeru se ukládá, jakmile jsou uloženy nastavení nástrojů a MIDI informací pro dané stopy. Stejně tak jsou k dispozici předvolby pro efekty a EQ. Předvolby obsahují atributy pro kategorii, styl, charakter hudebního materiálu pro možnost použití funkce „Media Bay“.

Drag and Drop pro Insert FX

Další nová funkce pro práci s mixerem: Efekty je možné nyní přearanžovat použitím přetažení počítačovou myší. K dispozici je přesun a vzájemná výměna insertů s možností práce s jedním kanálem, stejně jako se více kanály.

Podpora Windows Vista a Mac Universal Binary

Program Cubase Essential 4 podporuje nejnovější verzi operačního systému Windows a operační systémy platformy Mac, včetně Windows XP, Vista, Mac OS 10.4 a 10.5 (Leopard). Jako aplikace Universal Binary podporuje PCC i Intel systémy. Kompatibilita je také zabezpečena se systémy Vista32 i Vista64.

Funkce Track Freeze (zmrazení)



Známa funkce zmrazení (z aplikací Cubase 4 a Cubase Studio 4) je nyní k dispozici i v programu Cubase Essential 4. Tato možnost eliminuje problémy především na pomalejších počítačích. Princip činnosti tkví v převodu audio nebo instruments stop, stejně jako virtuálních nástrojů do viditelných audio souborů, což rapidně sníží zatížení procesoru. Program Cubase Essential 4 dále nabízí možnost zmrazení kanálů virtuálních nástrojů s nebo bez insert efektů a dokonce je možné tyto nástroje odebrat pro snížení zatížení paměti.

VST Plug-in Bridge (Mac)

Nový VST Plug-In Bridge zajistí maximální kompatibilitu Plug-in. Pouze Mac PPC verze plug-in a virtuálních nástrojů mohou nyní být použity s procesory Intel. Ovšem lze očekávat určité nevýhody. Tato funkce pomůže uživatelům platformy Mac, když budou přecházet na Intel počítače. Doporučeno je používat původní (Universal Binary) verze plug-in a nástrojů, pokud jsou k dispozici.

Plná kompenzace latence (zpoždění) audia s dynamickým multiprocessingem

Program Cubase Essential 4 pracuje s nejnovější generací audio jádra, které nabízí plnou kompenzaci zpoždění plug-in v průběhu celé signálové cesty. Zahrnuje insert efekty a send/return efekty, stejně jako virtuální nástroje. Navíc dynamické procesování je modernizováno funkcí pro dynamické rozdělení zátěže mezi více procesorů nebo procesorových jader.

Přepřpracovaný Sampler Editor



Stejně, jako Score Editor, tak i Sample Editor v programu Cubase Essential 4 obsahuje novou sekci „Inspector-Style“ v levé části okna. Nabízí mnoho audio-editačních funkcí, především pro operace s hudebním tempem (včetně Audio Warp a Hitpoints). Parametry, které byly dříve rozloženy ve více částech programu, jsou nyní na jednom místě. První dvě záložky obsahují všechno, co je třeba pro nastavení tempa audio události a časování, stejně jako použití kvantizace a nebo funkce Audio Warp. První záložka „Definition“ se používá pro nastavení tempa audio události a časování (mřížky). Druhá záložka „Playback“ pracuje s funkcí „Audio Warp“. Třetí z nich obsahuje funkce pracující s „Hitpointy“. Nový „Inspector“ přesunul předchozí funkci „Musical Mode“ do nového editoru.

Vylepšený vzhled uživatelského prostředí

Došlo k zásadnímu přepřpracování vzhledu uživatelského prostředí pro lepší viditelnost a podporu navigace, obzvláště v oblastech mixeru a inspektoru. Nové vlastnosti:

- Sekce Track Inspector je nyní přizpůsobitelná požadavkům uživatele. Jakýkoliv objekt zde je možné skrýt nebo zobrazit. Také je možné měnit pořadí jednotlivých položek. Celé nastavení je možné uložit pro pozdější vyvolání a použití.
- Okno Channel Strip je nyní také plně přizpůsobitelné. Konfigurace je možná stejným způsobem, jako v předchozím případě sekce Track Inspector.
- Na stopy a kanály je možné aplikovat individuální barvu pro lepší viditelnost.

Vylepšená editace bicích nástrojů

Program Cubase Essential 4 nabízí důležité pracovní nástroje pro editaci bicích nástrojů:

- Hodnoty „Velocity“ může být nyní editována pro více not (tónů) současně.
- V Key Editoru jsou nyní zobrazena jména nástrojů, pokud označíte nebo přesunete událost.
- Jména nástrojů jsou také zobrazena na informačním řádku okna „Drum Editor“, stejně jako v kontextové nabídce, pokud je daná událost označena nebo přesouvána.

Dálkové ovládání Apple

Uživatelé počítačů platformy Mac, kteří využívají „Apple Remote“ (dálkové ovládání), je mohou použít pro ovládání programu Cubase Essential 4. Nastavení se provádí v nabídce „Device Setup“.

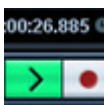


Vypělá podpora Quick Time 7

- MPEG1, MPEG4, H.264 formáty jsou podporovány
- „HQ“ značka je podporována (vysoké rozlišení video přehrávání)
- Podpora „Half/Double Size“ funkce

Program Cubase Essential 4 je kompatibilní s nejnovějšími a nejpoužívanějšími video formáty a nabízí větší přizpůsobivost a vylepšenou kvalitu obrazu.

Další vlastnosti:



Audio hardware

Program Cubase Essential 4 je založen na nejnovějším audio prostředí, které je v současné době k dispozici, včetně ASIO a Core Audio kompatibilního hardwaru, který je připraven k okamžitému použití. Uživatelé je k dispozici možnost nastavení podle konkrétních potřeb pro dosažení optimálního výsledku.

Okno Project

Základním pracovním oknem programu Cubase Essential 4 je „Project Window“. Zde je možné zobrazovat celkové aranžmá projektu a jeho různé stopy. Okno projektu je možné různě upravovat co do rozměrů, skrývat a zobrazovat různé objekty, pracovní nástroje a panely.

Nastavení dané stopy se provádí v oblasti „Track Inspector“ – panel v levé části okna projektu. Podle požadavku je také možné tuto oblast skrýt nebo zobrazit. Umožňuje přístup ke všem parametrům označené stopy, včetně ovládacích prvků, nastavení mixeru a plug-in (pomocných programků). Pro možnost lepšího náhledu a orientace v rozsáhlých projektech je možné využít stopu „Folder Track“, do které lze seskupit více souvisejících stop.



Průběh práce

Program Cubase Essential 4 je speciálně navržen pro efektivní a ergonomický způsob práce, který je možné přizpůsobit konkrétním požadavkům uživatele. Klávesové zkratky (Keyboards Shortcuts) jsou k dispozici téměř pro všechny funkce programu Cubase Essential 4. Je možné libovolně přiřazovat klávesové zkratky různým funkcím a toto nastavení uložit pro pozdější opětovné využití, třeba i na jiném počítači. Pokud se chcete rychle přesouvat do různých míst projektu, je možné k tomu využít speciální orientační značky (Markers). Program Cubase Essential 4 nabízí neomezený počet návratů na již provedené operace (Undo).

Správa prostředků

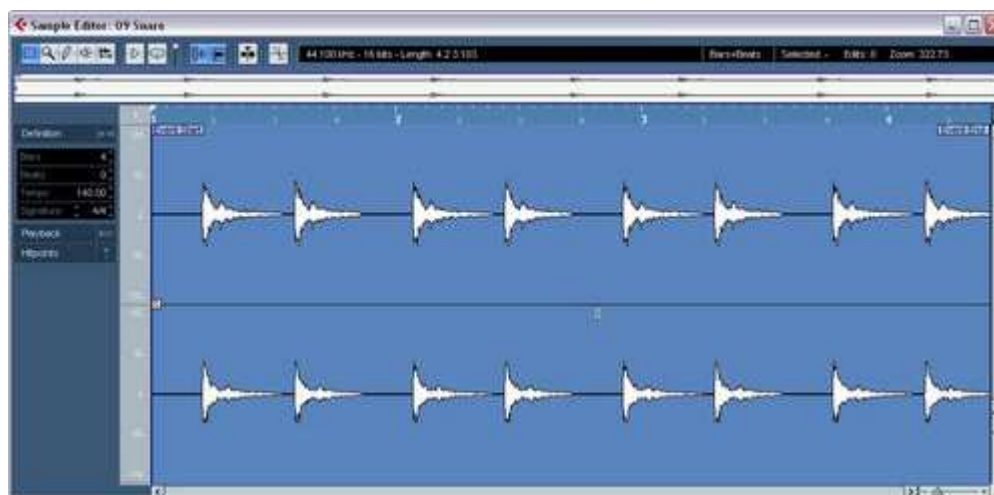
Program Cubase Essential 4 nabízí mnoho funkcí pro tvorbu aranžmá s minimálním zatížením počítačových prostředků a umožní využití výkonově náročných plug-in. Nabízí se funkce zmrazení (freeze) VST nástrojů a audio stop, což sníží zatížení procesoru, protože tato funkce převede danou stopu na audio soubor. Funkce „freeze“ spolupracuje s funkcí „Undo“, tedy kdykoliv je možné se vrátit zpět.

Aranžování založené na vzorcích



Program Cubase Essential nabízí přímo z okna projektu možnost volby mezi aranžováním založeným na časové ose nebo na vzorcích. „Arranger Track“ (aranžovací stopa) je intuitivní alternativou k lineárnímu aranžování. Určité části skladby je možné definovat, jako aranžovací party, dále je možné určit pořadí sekvence a repeticie pomocí jednoduchého prostředí aranžovacího editoru. Beze změny originální verze lze vytvářet různé jiné verze projektu. Takto vzniklou novou verzi projektu je možné převést na tradiční lineární aranžmá prostřednictvím jediného kliknutí myší. Aranžovací party je možné spouštět „živě“ kliknutím ve výpisu partů. V kombinaci se speciálními režimy přehrávání je možné vytvořit zcela novou verzi interpretace skladby.

Audio záznam a editace



Program Cubase Essential 4 může pracovat v 24-bit/96kHz audio kvalitě. Nabízí rozlišení v 32-bitů plovoucí desetinné čárce pro interní signálové zpracování. Také je možné pracovat se soubory různého bitového rozlišení v rámci jednoho projektu bez nutnosti jejich předchozího konvertování. Různé režimy záznamu a individuální nastavení voleb „Pre-Roll“ a „Post-Roll“ umožňuje rychle a jednoduše vytvořit dokonalý záznam.



K dispozici jsou také různé audio efekty a výkonný „Sample Editor“. Samozřejmostí jsou funkce pro stříh, postupné zesilování a zeslabování, změny hudební výšky zpracovávaného materiálu, změna délky hudebního materiálu, práce se smyčkami atd.

Pomocí funkcí automatického rozpoznávání úderů (těžkých dob v taktu) a nástrojů „Audio Warp“ je přizpůsobení např. bicí smyčky tempu skladby otázkou několika kroků. Editace audio materiálu v programu Cubase Essential 4 je nedestruktivní, což znamená, že původní zaznamenaný audio soubor zůstává nezměněný.

MIDI

Program Cubase Essential 4 nabízí univerzální a jednoduché pracovní nástroje a editory pro MIDI sekvence a kompozice. Pomocí funkce „Drag and Drop“ (přesun pomocí tažení počítačovou myší) nebo hraním na připojenou MIDI klaviaturu je možné vytvořit MIDI part. Pomocí různých typů editorů je možné upravovat jakýkoliv parametr jakékoliv MIDI události.

Key Editor



Tento grafický MIDI editor umožní generovat a upravovat noty i jiné MIDI události, jako např. sílu úhozu (velocity) nebo MIDI ovladače (MIDI Controllers).

Score Editor



Tento editor umožní prohlížení a editaci MIDI dat, jako hudební notaci. Pomocí několika kliknutí myši počítače je možné si vytisknout hudební materiál jako noty. Vhodné funkce, jako kvantizace zobrazení a transpozice usnadní vaši práci.

Drum Editor



Drum Editor (editor bicích nástrojů) byl vyvinut speciálně pro úkoly bicích sekvencí. Pro každý nástroj je možné vytvořit individuální mapu bicích nástrojů.

MIDI efekty

Program Cubase Essential 4 má k dispozici mnoho MIDI efektových plug-in pro každou MIDI stopu (Arpeggiator, MIDI Pattern Sequencer, MIDI Chord Processor, MIDI Compressor, Context Gate a další). Celkem je k dispozici 15 různých MIDI efektových plug-in. Většina efektů může být použita v reálném čase, během vašeho hraní a samozřejmě je možné využívat jejich automatizaci.

MIDI kvantizace

Kromě standardních možností kvantizace pro korekci chyb jsou v programu Cubase Essential 4 k dispozici čtyři speciální kvantizační funkce. Velice přesná a dokonalá kvantizace zní tvrdě. Zde je tento problém vyřešen pomocí možnosti vyjmutí vybraných not z operace kvantizace nebo automatickým generováním náhodných chyb. Knoflíky „Twist“ a „Swing“ ožíví výraz vašeho záznamu.

Mixer

Virtuální mixer v programu Cubase Essential 4 nabízí všechno, co vyžadují profesionální mixáže:

- Až 32 současně použitelných fyzických vstupů a výstupů
- 8 efektů typu insert na každý kanál
- 8 efektů typu FX Send včetně FX návratových (return) kanálů
- Až 256 skupin (Group)
- Plně parametrický ekvalizér (EQ)
- Kopírování metodou „Drag and Drop“ (tažením myši), přesun a výměna insert plug-in
- Automatická kompenzace latence pro plug-iny

Mixer je možné přizpůsobovat pro daný úkol. Je možné konfigurovat okno mixeru tak, aby zobrazovalo specifickou kombinaci kanálů, typů kanálů a zvětšení/zmenšení. Různé typy zobrazení je možné ukládat a znovu vyvolávat pro pozdější využití.



Automatizace a dálkové ovládání

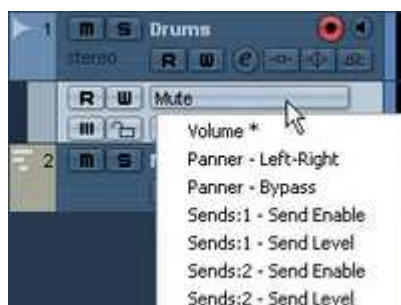
Každý ovládací prvek (knoflík) mixeru může být automatizován. Program Cubase Essential 4 podporuje většinu důležitých MIDI kontrolerů, což umožňuje ovládání VST mixeru a intuitivně zaznamenávat postupná zesilování a zeslabování stejně, jako ovládat rozložení zvuku v panoramě. Také je možné nastavit libovolné MIDI zařízení, jako obecné ovládací zařízení (generic) a používat je pro ovládání mixeru.

Možnosti profesionálního exportu

Pomocí funkce „Export“ je možné finální mixovanou hudbu uložit ve většině standardních formátech: AIFF, AIFC, Wave, Broadcast Wave, Ogg Vorbis a WMA (jen pro Windows). MP3 formát je k dispozici jako upgrade (aktualizace) programu Cubase Essential 4. Pomocí bounsování stop v režimu „off-line“ (ne v reálném čase), ušetříte čas.

Automatizace

Program Cubase Essential 4 nabízí jednoduchý způsob automatizace. Je možné automatizovat v podstatě všechny parametry mixeru a efektů. Toto stejné platí i pro VST nástroje, nezávisle na tom, zde jsou to integrované v programu Cubase Essential 4 nebo od jiné.



Existují dvě možnosti využití automatizace:

- **Vykreslení automatizačních křivek**
Každá stopa projektu obsahuje automatizační podružné stopy pro všechny automatizovatelné parametry daného typu stopy, které můžete zobrazovat nebo skrývat podle přání. Automatizační křivky je možné kreslit, editovat přímo na panelu. K dispozici je řada různých tvarů křivek.

- **Pomocí tlačítek „Write“ a „Read“**
Jiný způsob automatizace je využití tlačítek „Write – W“ a „Read – R“ pro záznam a přehrání automatizačních dat. Tato tlačítka jsou k dispozici pro všechny kanály mixeru, stejně jako pro každý efekt a VST nástroj.

Sada Plug-in

Program Cubase Essential 4 nabízí kompletní sadu efektových plug-in pro mixování, mastering a vytváření nápaditých efektů. Navíc mnoho známých firem nabízí efekty v renovovaném VST formátu, což umožňuje jejich snadné použití v programu Cubase Essential 4. Je zabezpečena kompenzace latence pro dobrou synchronizaci a časování nezávisle na použitém efektu.

Seznam plug-in v programu Cubase Essential 4:

- Delay (Mono Delay, Ping Pong Delay)
- Distortion (Tone Booster, Distortion, Amp Simulator)
- Dynamics (Limiter, Gate, VST Dynamics)
- Filter (Wah Wah, Dual Filter)
- Modulation (chorus, Flanger, Phaser, Tremolo, Vibrato, Rotary)
- Spatial (MonoToStereo, Stereo)
- Reverb (Roomworks SE)
- Other (Octaver, Tuner, UV22HR)



Navíc byly aktualizovány následující Plug-iny:

- MIDI Gate
- DaTube
- StepFilter
- Tranceformer
- Metalizer
- RingModulator
- Chopper
- Bitcrusher
- Grungelizer

HALion One

Jde o VST (virtuální) nástroj založený na architektuře HALion 3. HALion One nabízí více než 100 zvuků od akustických přes elektrické až po syntetické. Tato univerzální sada hudebních nástrojů je optimalizována pro rychlé použití a minimální zatížení paměti počítače. Zvuk a efekty je možné měnit pomocí známých parametrů „Quick Controls“. Okno „Media Bay“ spravuje všechny předvolby nástroje HALion One, uživatelské předvolby a předvolby stop. Nalezení toho správného zvuku je velice jednoduché a rychlé.



- VST nástroj na bázi vzorků (sampler)
- 135 nástrojů/zvuků
- MIDI bicí sada
- 8 Quick Controls (ovládacích knoflíků)
- Tlačítko pro zrušení efektu (FX Bypass)
- Řízené zatížení procesoru počítače
- Jeden MIDI In (vstup), stereo audio out (výstup)- dokonale pro nástrojové stopy

Správa zvuků

Srdcem je „Media Bay“, velice výkonná databáze s výborným systémem vyhledávání a třídícími funkcemi. Pokud chcete například použít zvuk piana, použitím různých filtrů výběru je najdete a zvolíte bez ohledu na to, který VST nástroj je použit. Také je možné si zkušebně poslechnout hudební smyčky s obsaženou informací o tempu. Předvolby pro stopy jsou také v obrovském množství k dispozici, jednoduše zvolíte zpěv a ostatní parametry, jako EQ, insert compressor atd. jsou hned k dispozici na dané stopě.

Media Bay

Jde o centrum správy médií v programu Cubase Essential 4 a umožňuje snadnou orientaci v obrovském množství poskytovaného materiálu, jako předvolby nástrojů a plug-in efektů, audio smyček a klipů, MIDI souborů, předvoleb stop, videí a celých projektů v programu Cubase Essential 4 vytvořených. Uživatel se nemusí zajímat o to, kde je daný objekt na pevném disku počítače uložen. Do projektu lze jednotlivé objekty vkládat pomocí funkce „Drag and Drop“ – tažením počítačovou myš.



Pool



Okno Pool není pouze seznamem všech audio a video klipů použitých v projektu, ale také nabízí mnoho procesních nástrojů pro audio soubory zde zobrazené, včetně převodu formátů a renderování efektů. Celé okno Pool je možné importovat do jiného projektu, na jiném počítači.

Video



Program Cubase Essential 4 podporuje mnoho video standardních formátů: AVI, MPEG, QuickTime a mnoho dalších). Video materiál je možné zobrazovat v nastavitelném video okně v kombinaci s video hardwarem (externí monitor). Video soubory se vkládají do projektu podobně, jako audio soubory, tedy např. tažením myši. Jednotlivé video snímky je možné sledovat ve speciální stopě miniatur, což umožňuje jednoduché komponování zvukových stop k video.

Tabulka srovnání vlastností programů Cubase

Feature	Cubase Essential 4	Cubase Studio 4	Cubase 4
Simultaneous playback of audio tracks	64	unlimited	unlimited
MIDI Tracks	unlimited	unlimited	unlimited
Physical Inputs/Outputs	32	128	256
Inserts	8	8	8
Group channels	256	256	256
FX Send channels	8	8	8
FX Return Channels	8	64	64
Instrument Tracks	unlimited	unlimited	unlimited
VST Instrument Slots	16	32	64
MIDI insert plugins	4	4	4
Number of mixer views	1	2	3
Control Room	no	no	yes
Extended Channel EQ (VST3 Studio EQ)	no	no	yes
Extended Mixer view	no	yes	yes
Automation modes	touch fader	touch fader	touch fader, x-over, autolatch, trim, overwrite
VST3 plug-in support	yes	yes	yes
Sidechain Inputs	no	yes	yes
Recording from Busses	no	no	yes
Mac OS X Universal Binary	yes	yes	yes
Multi Processing Support	yes	yes	yes
Surround: True Multichannel Audio Path	no	no	yes
Unlimited Undo and Redo functions	yes	yes	yes
Offline Process History	single undo	for built-in audio	for built-in audio and all plug-ins
MediaBay	limited	limited	full
Track Presets	yes	yes	yes
Studio Connections	Recall	Recall	Recall + Audio
External FX	no	no	yes
External Instruments	no	no	yes
Workspaces (virtual desktops)	no	yes	yes
Project Browser	no	yes	yes
Recording Modes: Mix, Overwrite, Normal, Merge, Stacked	excl. Stacked	yes	yes
Editors: Key, List, Basic Score	yes	yes	yes
Drum Editor	yes	yes	yes
Logical Editor	no	yes	yes
Project Logical Editor	no	no	yes
Inplace Editor (MIDI Editing in Project Window)	no	yes	yes
Advanced Options in Tempo Editor	no	no	yes
Volume Envelopes	no	yes	yes
Extended Track Inspector (shows VSTi channel for MIDI Tracks)	yes	yes	yes
MIDI Devices (Device Maps and Editors)	no	no	yes
Professional Score layout and printing functions (incl. MusicXML Import + Export)	no	yes	yes
Arranger Track	yes	yes	yes
Global Transpose Track	no	yes	yes
Audio Warp (Realtime Timestretching + PitchShifting)	playback only	yes	yes
Time Warp Tool	no	yes	yes
Pitch Shifting/Time Stretching algorithm	Realtime	Realtime + MPEX	Realtime + MPEX

	Apogee UV22HR	Apogee UV22HR	Apogee UV22HR
Dithering	Apogee UV22HR	Apogee UV22HR	Apogee UV22HR
Key Command Macros	yes	yes	yes
Pool Import and Export	no	yes	yes
Rewire Support	yes	yes	yes
Track Archives	no	yes	yes
Extended Freeze for VST Instruments and Audio Tracks	yes	yes	yes
Hardware Controller Support	Only Houston, Generic + Tascam US-428/224, Mackie Universal and HUI	yes	yes
Track Quick Controls	no	yes	yes
Full MP3 Fraunhofer Encoding	available as update	available as update	yes
Windows Media WMA Pro Encoding	yes	yes	yes
Sequel Project Import	no	yes	yes
Number of VST MIDI effect plug-ins included	15	16	16
Number of VST audio effect plug-ins included	31	37	55
Number of VST instruments included	1	2	6
Number of instrument sounds included	135	600+	1000+
Full printed Operations Manual	no	no	yes

Požadavky na systém:**Windows:**

- Windows XP Home, XP Professional nebo Vista
- Intel / AMD Procesor 1.4 GHz
- 512 MB RAM
- DVD jednotka pro instalaci
- Windows DirectX kompatibilní audio hardware (ASIO kompatibilní audio pro nízkou latenci)
- USB port pro Steinberg Key (ochranný klíč)
- Internet připojení pro aktivaci licence

Mac

- Mac OS X Verze 10.4 nebo 10.5
- Power Mac G4 1 GHz nebo Intel Core Solo 1.5 GHz
- 512 MB RAM
- DVD jednotka pro instalaci
- CoreAudio kompatibilní audio hardware
- USB port pro Steinberg Key (ochranný klíč)
- Internet připojení pro aktivaci licence

Ochranný USB Steinberg klíč je obsažen jen v případě plné verze programu Cubase. Uživatelé, kteří si pořídí upgrade nebo update z jiné verze a ti, kteří USB klíč zatím nevlastní, si jej musí koupit samostatně. Všechny produkty firmy Steinberg používají stejný typ ochranného USB klíče.